

■センターへの申請写真におけるGPS情報の設定方法について

GPS情報とは、スマートフォンやデジタルカメラ等の機器で撮影したデジタル写真に付与される位置情報データのことです。

スマートフォンを使用する場合、撮影前に設定を行うと、写真保存時に位置情報も保存されます。

センターへの補助金を申請する際に提出する要部写真において、上記**GPS情報（位置情報）が登録されていない写真は、オンライン申請画面にてファイルのアップロードができません。**

必ず、要部写真の撮影前、申請前に位置情報の設定および情報の保存がされているかをご確認の上、必要な写真をご用意ください。

※今回ご紹介する方法は、スマートフォンで設定する場合の一部の参考例となります。

なお、メーカーや媒体により設定方法が異なるため、必要に応じてご自身で申請前に各キャリア、メーカーにご確認ください。

※撮影箇所については、応募要領およびセンターHP「見積書、図面等必要書類の記入例」内「資料例・記入例等」にある、【要部写真】の内容をご確認の上、必要な写真を撮影してください。

※位置情報の設定直後は、撮影した写真に位置情報が反映されないことがあります。その場合は時間を空けてから再度撮影をお試しください。

iosの場合

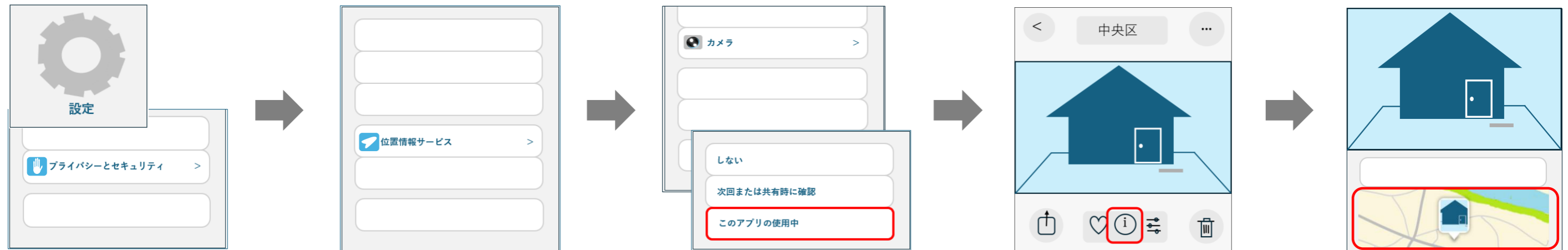
①設定アプリを開き、「プライバシーとセキュリティ」を選択

②「位置情報サービス」を選択

③「カメラ」を選択し、「このアプリの使用」を選択

④写真を撮影後、確認したい写真を開き写真を上にスワイプ、または画面下の「i」アイコン（情報）をタップ

⑤位置情報が入っていることを確認



Androidの場合

①カメラアプリを開く

②「設定(歯車の形)」のアイコンを選択

③「位置情報を保存」をONにする
※本体設定の「GPSまたはワイヤレスネットワーク有効化」の有無を聞かれた場合は「位置情報の使用」をONにする。

④写真を撮影後、確認したい写真を開き写真を上にスワイプ、または「…」(詳細)をタップ

⑤位置情報が入っていることを確認

