

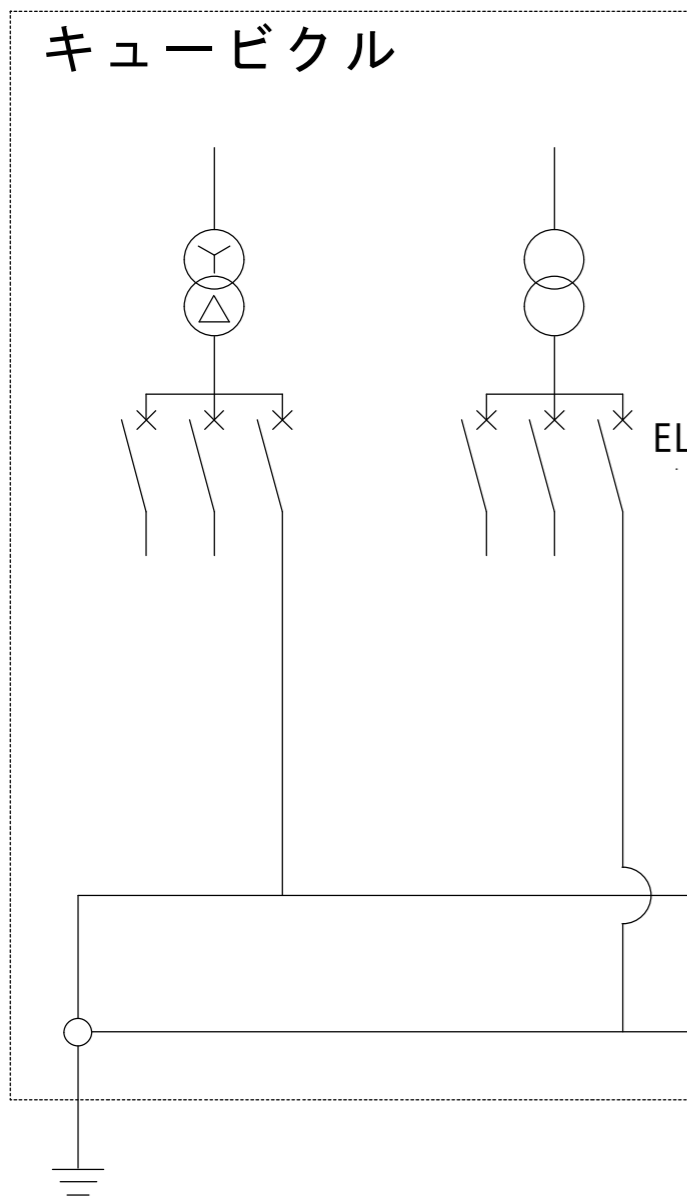
② 普通充電設備  
 メーカー名：次世代電機(株)  
 型式：ABC-H29-000

①

設置場所	次世代モール 充電設備設置工事	図面名称	電気系統図
作成者	次世代商事(株) 次世代 二郎	縮尺	— 作成日 平成29年4月25日

作成上の留意点	・記載が必要な内容
	・電源元から充電設備まで専用配線で結線されていることを審査するために用います。 ・図面は手書き可とします。
共通事項	①図面基本情報 ・設置場所 例) 次世代モール 充電設備設置工事 ※設置場所名称が確認できること ・図面名称 例) 電気系統図 ・作成者 例) 次世代商事 次世代 二郎 ・縮尺 例) — ・作成日 例) 平成29年4月25日
	②充電設備の仕様 ・充電設備の種類 例) 普通充電設備 ・メーカー名 例) 次世代電機(株) ・型式 例) ABC-H29-000
電気系統図	③配電方式 ・配電方式を記載してください。 例) 1φ3W 100/200V
	④電源元の仕様 ・既設のキュービクル、分電盤、手元開閉器に盤名称がある場合は盤名称を記載してください。 ・特別措置など新規で契約する場合は、新設するキュービクル、分電盤、引込開閉器等のメーカー名と型式を記載してください。
	⑤ブレーカーの仕様 充電設備設置工事に伴うブレーカーは全て記載してください。 ・仕様 例) ELB2P2E ・容量 例) 20AF/20AT ※交換の場合は交換前、交換後を確認できるように記載してください。 例) 交換前：ELB2P2E 20AF/20AT → 交換後：ELB2P2E 50AF/30AT
	⑥電源線 充電設備設置工事に伴う電線を全て記載してください。 例) CV5.5-3C (1Cをアースに使用する場合はその旨を記載) ※特別措置の場合は、受電点から盤内までの電源線も記載してください。
	⑦接地 ・接地箇所 どこから接地極へ配線するのかわかるように記載してください。 ・接地種別 例) Ec、Ed等 ・アース線 例) IV5.5sq
	⑧通信線 ・課金機などの別体装置がある場合の配線は、電気系統図に記載してください。
	⑨電灯配線 ・充電設備本体および充電スペースを照らすための電灯、案内板(自照、外照)等の電灯における配線がある場合には電気系統図に記載してください。 ・電灯配線にタイマースイッチ等を付ける場合にも、電気系統図に記載してください。

※赤字は記載が必要 黒字は該当工事がある場合に記載が必要。



④  
ELB2P2E 50AF10AT

⑤  
CVT60sq-3C (1Cはアースに使用)

⑤  
VCT 0.75-3C (1Cはアースに使用)

②  
既設急速充電設備  
メーカー名：次世代電機(株)  
型式：ABC-H29-001

③  
課金装置  
メーカー名：次世代電機(株)  
型式：ABC-KAKIN

①

設置場所	次世代商事 日本橋店 課金装置設置工事	図面名称	電気系統図		
作成者	次世代商事(株) 次世代 二郎	縮尺	—	作成日	平成29年4月25日

・記載が必要な内容

作成上の留意点

- ・電源元から課金装置、課金装置から充電設備まで専用配線で結線されていることを審査するために用います。
- ・図面は手書き可とします。

共通事項

- ①図面基本情報
- ・設置場所 例) 次世代商事 日本橋店 課金装置設置工事  
※設置場所名称が確認できること
  - ・図面名称 例) 電気系統図
  - ・作成者 例) 次世代商事(株) 次世代 二郎
  - ・縮尺 例) —
  - ・作成日 例) 平成29年4月25日

電気系統図

- ②充電設備の仕様
- ・充電設備の種類 例) 既設急速充電設備
  - ・メーカー名 例) 次世代電機(株)
  - ・型式 例) ABC-H29-000
- ③課金装置の仕様
- ・メーカー名 例) 次世代電機(株)
  - ・型式 例) ABC-KAKIN
- ④ブレーカーの仕様
- 課金装置設置工事に伴うブレーカーは全て記載してください。
- ⑤電線、通信線
- 課金装置設置工事に伴う電線、通信線を全て記載してください。
- 例) VCT0.75-3C(1Cをアースに使用する場合はその旨を記載)
  - 例) CAT5