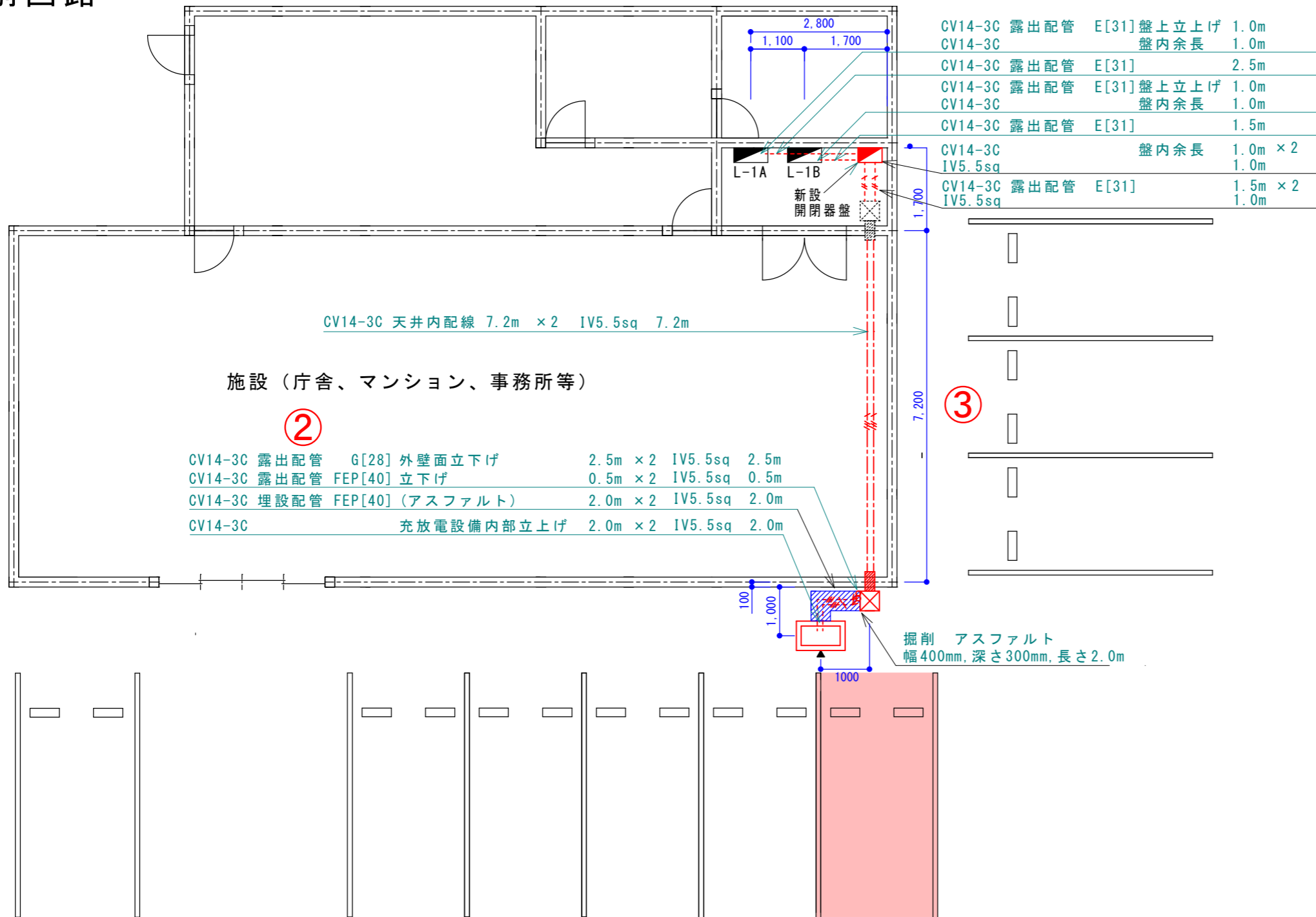


充放電別回路

建物

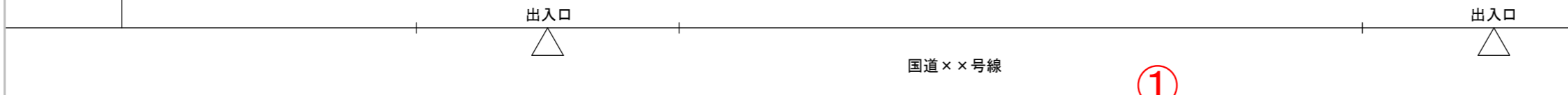


記載が必要な内容	
作成上の留意点	<ul style="list-style-type: none"> 見積書、充放電設備設置工事申告との整合性を審査するのに用います。 充放電設備設置工事申告で申告した付帯設備を全て記載してください。また、付帯設備の名称(型式)、寸法、仕様を記載してください。 平面図と兼用する場合は、平面図に記載が必要な内容を確認し、該当する内容を全て記載してください。 図面は手書き可とします。
	<p>①図面基本情報</p> <ul style="list-style-type: none"> 設置場所 例) ○○庁舎 ※設置場所名称が確認できること 図面名称 例) 配線ルート図 作成者 例) 次世代商事(株) 次世代 二郎 縮尺 例) 1/100 ※配線ルート図は1/100以上で作成すること 作成日 例) 令和6年6月20日 ※本補助事業の事業開始日以降であること
配線ルート図	<p>②電源元からV2H充放電設備間の電線、配管の種類と長さ、配線ルート、配線方法を各々の直線毎に記載し、その距離を記載してください。</p> <p>※立上げ、立下げがある場合は、その長さも記載してください。</p> <p>※配線方法は露出、架空、埋設のいずれかを記載してください。</p> <p>※埋設の場合は、埋設箇所の路面状況と掘削寸法を記載してください。</p> <p>例) 掘削 アスファルト(または、コンクリート、土) 幅400mm×深さ300mm×長さ2.0m</p>
	<p>③キュービクル、分電盤、V2H充放電設備</p> <ul style="list-style-type: none"> 位置関係がわかる寸法を記載してください。
	<p>④建柱(引込柱)</p> <ul style="list-style-type: none"> 建柱(引込柱)とV2H充放電設備の位置関係がわかる寸法を記載してください。 建柱(引込柱)の仕様(材質、高さ)を記載してください。 支線を設置する場合は、支線の位置も記載してください。
	<p>⑤ハンドホール</p> <ul style="list-style-type: none"> ハンドホールの設置位置、仕様(材質、たて、よこ、高さ)を記載してください。

※赤字は記載が必要 黒字は該当工事がある場合に記載が必要。

CV14-3C 全長	41.4m
内訳 露出	22.4m
管内 金属製 E31	9.0m
金属製 G28	5.0m
合成樹脂 露出 FEP40	1.0m
合成樹脂 埋設 FEP40	4.0m

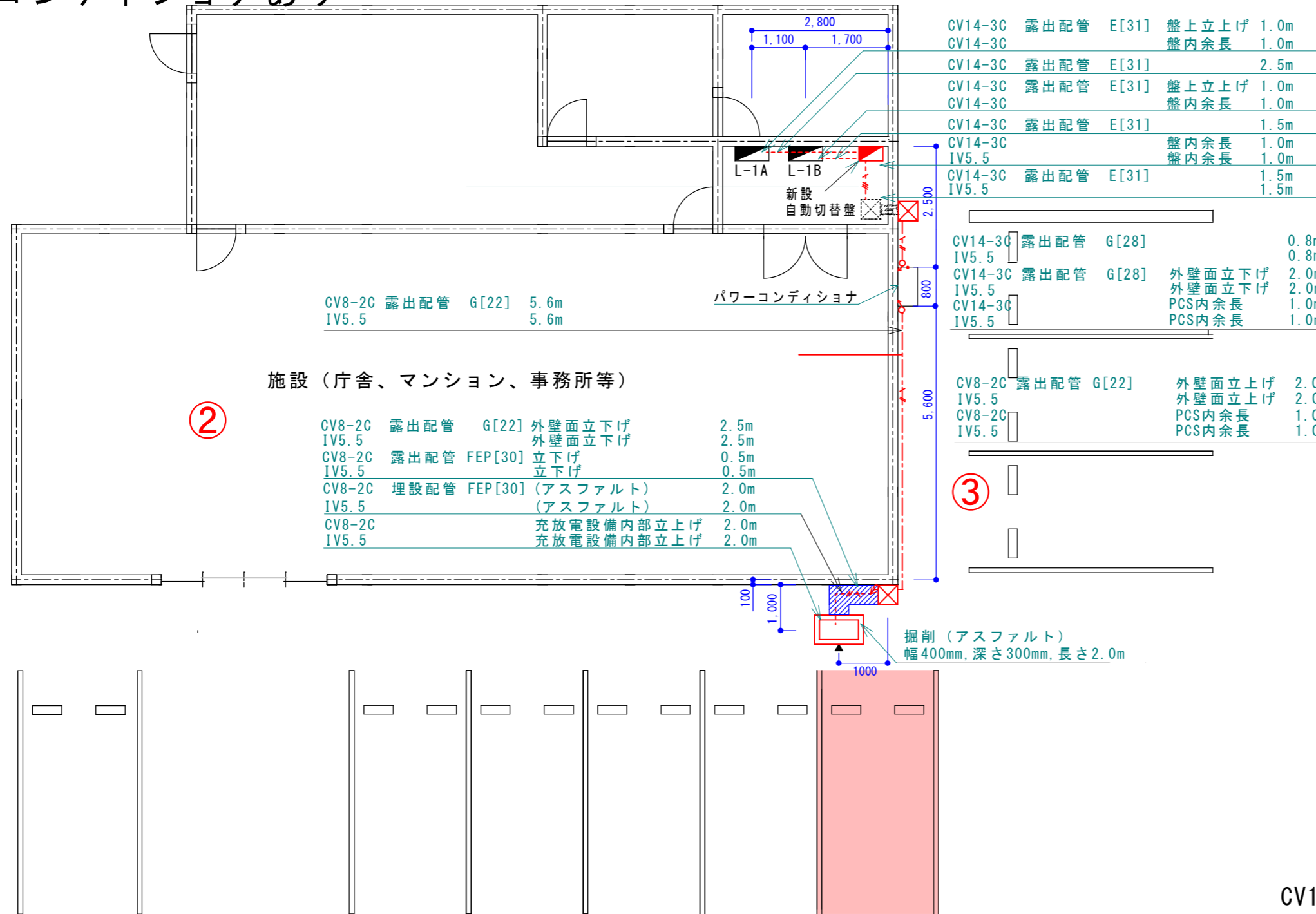
※上記のように、配線の全長と内訳を記載しておくこと、オンライン申請システムの工事内容の申告にて入力容易になる項目があります。



設置場所	○○庁舎	図面名称	配線ルート図
作成者	次世代商事(株) 次世代 二郎	縮尺	1/100
		作成日	令和6年7月11日

パワーコンディショナあり

建物



施設（庁舎、マンション、事務所等）

CV8-2C	露出配管	G[22]	外壁面立下げ	2.5m
IV5.5			外壁面立下げ	2.5m
CV8-2C	露出配管	FEP[30]	立下げ	0.5m
IV5.5			立下げ	0.5m
CV8-2C	埋設配管	FEP[30]	(アスファルト)	2.0m
IV5.5			(アスファルト)	2.0m
CV8-2C			充放電設備内部立上げ	2.0m
IV5.5			充放電設備内部立上げ	2.0m

CV14-3C	露出配管	E[31]	盤上立上げ	1.0m
CV14-3C			盤内余長	1.0m
CV14-3C	露出配管	E[31]		2.5m
CV14-3C	露出配管	E[31]	盤上立上げ	1.0m
CV14-3C			盤内余長	1.0m
CV14-3C	露出配管	E[31]		1.5m
CV14-3C			盤内余長	1.0m
IV5.5			盤内余長	1.0m
CV14-3C	露出配管	E[31]		1.5m
IV5.5				1.5m

CV14-3C	露出配管	G[28]		0.8m
IV5.5				0.8m
CV14-3C	露出配管	G[28]	外壁面立下げ	2.0m
IV5.5			外壁面立下げ	2.0m
CV14-3C			PCS内余長	1.0m
IV5.5			PCS内余長	1.0m

CV8-2C	露出配管	G[22]	外壁面立上げ	2.0m
IV5.5			外壁面立上げ	2.0m
CV8-2C			PCS内余長	1.0m
IV5.5			PCS内余長	1.0m

- 記載が必要な内容
- ・見積書、充放電設備設置工事申告との整合性を審査するのに使います。
 - ・充放電設備設置工事申告で申告した付帯設備を全て記載してください。また、付帯設備の名称(型式)、寸法、仕様を記載してください。
 - ・平面図と兼用する場合は、平面図に記載が必要な内容を確認し、該当する内容を全て記載してください。
 - ・図面は手書き可とします。
- 作成上の留意点
- ①図面基本情報
 - ・設置場所 例) ○○庁舎
※設置場所名称が確認できること
 - ・図面名称 例) 配線ルート図
 - ・作成者 例) 次世代商事(株) 次世代 二郎
 - ・縮尺 例) 1/100
※配線ルート図は1/100以上で作成すること
 - ・作成日 例) 令和6年6月14日
※本補助事業の事業開始日以降であること
 - ②電源元からV2H充放電設備間の電線、配管の種類と長さ、配線ルート、配線方法を明確に記載し、その距離を記載してください。
※立上げ、立下げがある場合は、その長さも記載してください。
※配線方法は露出、架空、埋設のいずれかを記載してください。
※埋設の場合は、埋設箇所の路面状況と掘削寸法を記載してください。
例) アスファルト(または、コンクリート、土) 幅400mm×深さ300mm×長さ2.0m
 - ③キュービクル、分電盤、V2H充放電設備
 - ・位置関係がわかる寸法を記載してください。
 - ④建柱(引込柱)
 - ・建柱(引込柱)とV2H充放電設備の位置関係がわかる寸法を記載してください。
 - ・建柱(引込柱)の仕様(材質、高さ)を記載してください。
 - ・支線を設置する場合は、支線の位置も記載してください。
 - ⑤ハンドホール
 - ・ハンドホールの設置位置、仕様(材質、たて、よこ、高さ)を記載してください。
- ※赤字は記載が必要 黒字は該当工事がある場合に記載が必要。

CV14-3C	全長	12.5m
CV8-3C	全長	16.4m
内訳	露出	21.4m
	管内 金属製 E31	6.0m
	金属製 G28	2.0m
	金属製 G22	10.9m
	合成樹脂 露出 FEP30	0.5m
	合成樹脂 埋設 FEP30	2.0m

※上記のように、配線の全長と内訳を記載しておく、オンライン申請システムの工事内容の申告にて入力容易になる項目があります。

出入口

国道××号線

出入口

①

設置場所	○○庁舎	図面名称	配線ルート図
作成者	次世代商事(株) 次世代 二郎	縮尺	1/100
		作成日	令和6年7月11日